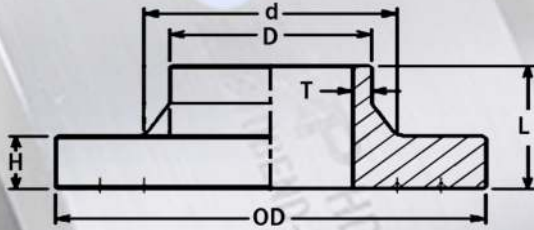




อุปกรณ์ข้อต่อแบบเชื่อม
BUTT-FUSIONS FITTINGS



สตับเอ็น พี.อี. (HDPE STUBEND) | ช่วงขนาด 20 – 250 mm.

Size (D)	OD	d	L		H	T									
			SHORT	LONG		SDR 41	SDR 33	SDR 26	SDR 21	SDR 17	SDR 13.6	SDR 11	SDR 9	SDR 7.4	SDR 6
20	45	28	25	65	-	-	-	-	-	-	-	2.0	2.3	3.0	3.4
25	58	33	25	65	10	-	-	-	-	-	2.0	2.3	3.0	3.5	4.2
32	68	40	25	85	10	-	-	-	-	2.0	2.4	3.0	3.6	4.4	5.4
40	78	50	25	85	11	-	-	-	2.0	2.4	3.0	3.7	4.5	5.5	6.7
50	84	61	30	85	12	-	-	2.0	2.4	3.0	3.7	4.6	5.6	6.9	8.3
63	100	75	35	95	14	-	-	2.5	3.0	3.8	4.7	5.8	7.1	8.6	10.5
75	120	88	35	95	16	-	-	2.9	3.6	4.5	5.6	6.8	8.4	10.3	12.5
90	130	105	40	110	17	-	-	3.5	4.3	5.4	6.7	8.2	10.1	12.3	15.0
110	155	125	45	115	18	-	-	4.2	5.3	6.6	8.1	10.0	12.3	15.1	18.3
125	155	132	45	130	25	-	-	4.8	6.0	7.4	9.2	11.4	14.0	17.1	20.8
140	186	155	60	140	25	-	-	5.4	6.7	8.3	10.3	12.7	15.7	19.2	23.3
160	212	175	65	140	25	-	-	6.2	7.7	9.5	11.8	14.6	17.9	21.9	26.6
180	212	185	65	160	30	-	-	6.9	8.6	10.7	13.3	16.4	20.1	24.6	29.9
200	265	232	75	160	32	-	-	7.7	9.6	11.9	14.7	18.2	22.4	27.4	33.2
225	265	235	75	180	32	-	-	8.6	10.8	13.4	16.6	20.5	25.2	30.8	37.4
250	320	285	90	180	35	-	-	9.6	11.9	14.8	18.4	22.7	27.9	34.2	41.5

Unit : mm.

หมายเหตุ : (Remarks)

1. สตับเอ็น พี.อี. ใช้ร่วมกับแหวนเหล็กมาตรฐาน JIS และใช้ต่อกับอุปกรณ์ท่อชนิดอื่น (HDPE STUBEND⁽¹⁾ can be used with BACKING RING: JIS standard and connect to HDPE STUBEND and other kind of fittings.)
2. สตับเอ็น พี.อี. ใช้ร่วมกับแหวนเหล็กมาตรฐาน DIN และใช้ต่อระหว่างสตับเอ็น พี.อี. ด้วยกันเท่านั้น (HDPE STUBEND⁽²⁾ can be used with BACKING RING: DIN Standard and connect to HDPE STUBEND only.)
3. สตับเอ็น พี.อี. อ้างอิงมาตรฐาน DIN 16963 (HDPE Stubend refers to standard DIN 16963.)
4. ความหนา: T, อ้างอิงตามอัตราส่วนขนาดเส้นผ่านศูนย์กลางท่อต่อความหนา: SDR (Wall thickness: T, referred to Standard Dimension Ratio: SDR)
5. บริษัทฯ ขอสงวนสิทธิ์ในการปรับขนาด เพื่อความเหมาะสมทางด้านเทคนิคการผลิต (We reserved amendments of improvements and adjustments to the level of techniques.)



Tell. 02-449-5085 (AUTO)
Fax. 02-449-6019



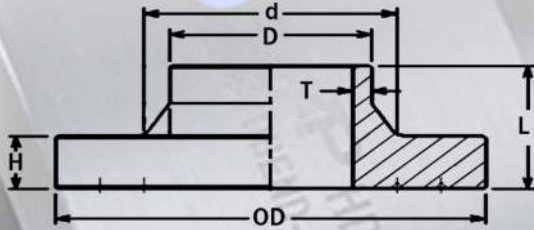
TAP-PS-STE-58R1 : 27-11-2558

THAI-ASIA P.E. PIPE CO., LTD.





อุปกรณ์ข้อต่อแบบเชื่อม
BUTT-FUSIONS FITTINGS



สตับเอ็น พี.อี. (HDPE STUBEND) | ช่วงขนาด 280 – 2000 mm.

Size (D)	OD	d	L		H	T									
			SHORT	LONG		SDR 41	SDR 33	SDR 26	SDR 21	SDR 17	SDR 13.6	SDR 11	SDR 9	SDR 7.4	SDR 6
280	320	291	90	195	35	-	-	10.7	13.4	16.6	20.6	25.4	31.3	38.3	46.5
315	370	335	95	195	35	7.7	9.7	12.1	15.0	18.7	23.2	28.6	35.2	43.1	52.3
355	415	373	95	225	40	8.7	10.9	13.6	16.9	21.1	26.1	32.2	39.7	48.5	59.0
400	480	427	95	225	45	9.8	12.3	15.3	19.1	23.7	29.4	36.3	44.7	54.7	-
450 ¹	533	480	120	225	60	11.0	13.8	17.2	21.5	26.7	33.1	40.9	50.3	61.5	-
450 ²	585	514	120	225	60	11.0	13.8	17.2	21.5	26.7	33.1	40.9	50.3	61.5	-
500	585	530	120	225	60	12.3	15.3	19.1	23.9	29.7	36.8	45.4	55.8	-	-
560 ¹	640	593	120	225	60	13.7	17.2	21.4	26.7	33.2	41.2	50.8	62.5	-	-
560 ²	685	615	120	225	60	13.7	17.2	21.4	26.7	33.2	41.2	50.8	62.5	-	-
630	685	642	120	225	60	15.4	19.3	24.1	30.0	37.4	46.3	57.2	70.3	-	-
710	800	737	130	250	65	17.4	21.8	27.2	33.9	42.1	52.2	64.5	79.3	-	-
800	905	840	140	250	75	19.6	24.5	30.6	38.1	47.4	58.8	72.6	89.3	-	-
900	1005	944	140	250	75	22.0	27.6	34.4	42.9	53.3	66.1	81.7	-	-	-
1000	1110	1040	140	250	75	24.5	30.6	38.2	47.7	59.3	73.4	90.8	-	-	-
1200	1330	1230	150	250	80	29.4	36.7	45.9	57.2	71.1	88.2	-	-	-	-
1400	1490	1430	180	-	110	34.3	42.9	53.5	66.7	83.0	102.9	-	-	-	-
1600	1720	1630	200	-	120	39.2	49.0	61.2	76.2	94.8	117.5	-	-	-	-
1800	1970	1850	230	-	130	44.0	55.1	68.8	85.8	106.6	-	-	-	-	-
2000	2200	2050	250	-	150	48.9	61.2	76.4	95.3	118.4	-	-	-	-	-

Unit : mm.

หมายเหตุ : (Remarks)

- ¹ สตับเอ็น พี.อี. ใช้ร่วมกับแหวนเหล็กมาตรฐาน JIS และใช้ต่อกับอุปกรณ์ท่อชนิดอื่น (HDPE STUBEND ⁽¹⁾ can be used with BACKING RING: JIS standard and connect to HDPE STUBEND and other kind of fittings.)
- ² สตับเอ็น พี.อี. ใช้ร่วมกับแหวนเหล็กมาตรฐาน DIN และใช้ต่อระหว่างสตับเอ็น พี.อี. ด้วยกันเท่านั้น (HDPE STUBEND ⁽²⁾ can be used with BACKING RING: DIN Standard and connect to HDPE STUBEND only.)
- สตับเอ็น พี.อี. อ้างอิงมาตรฐาน DIN 16963 (HDPE Stubend refers to standard DIN 16963.)
- ความหนา : T, อ้างอิงตามอัตราส่วนขนาดเส้นผ่านศูนย์กลางต่อความหนา : SDR (Wall thickness : T, referred to Standard Dimension Ratio : SDR)
- บริษัทฯ ขอสงวนสิทธิ์ในการปรับขนาด เพื่อความเหมาะสมทางด้านเทคนิคการผลิต (We reserved amendments of improvements and adjustments to the level of techniques.)



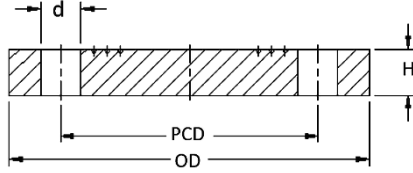
Tell. 02-449-5085 (AUTO)
Fax. 02-449-6019



TAP-PS-STE-58R1 : 27-11-2558

THAI-ASIA P.E. PIPE CO., LTD.





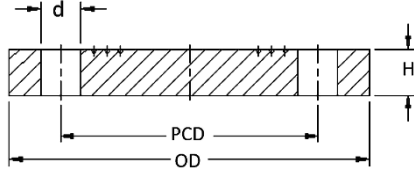
หน้าแปลนบอด พี.อี. DIN/10 (HDPE BLIND FLANGE DIN/10)

DN (mm.)	Pipe Size		OD (mm.)	PCD (mm.)	H (mm.)	Bolt		
	(mm.)	(inch.)				d (mm.)	Thread size	Number
15	20	1/2	95	65	25	15	1/2 "	4
20	25	3/4	105	70				
25	32	1	115	85				
32	40	1 1/4	140	100				
40	50	1 1/2	150	110				
50	63	2	165	125	30	18	5/8 "	8
65	75	2 1/2	185	145				
80	90	3	200	160				
100	110	4	220	180				
	125	-	250	210				
150	160	6	285	240	35	22	3/4 "	12
	180	-	340	295				
200	200	-	395	350				
	225	8	445	400				
250	250	-	505	460				
300	280	10	565	515				
350	315	12						
400	355	-						
	400	-						

หมายเหตุ: (Remarks)

- หน้าแปลนบอด พี.อี. DIN/10 ผลิตขึ้นรูปจากพอลิโอทิลีน ชนิดความหนาแน่นสูง อ้างอิงขนาดมิติ ตามวงแหวนเหล็กมาตรฐาน DIN (The dimension of HDPE Blind Flange DIN/10 is referred to Backing Ring DIN standard.)
- หน้าแปลนบอด พี.อี. DIN/10 ใช้ต่อเชื่อมประกอบกับอุปกรณ์ประเภทต่าง ๆ สำหรับงานไม่มีแรงดัน (The HDPE Blind Flange DIN/10 for joint other fittings and non-pressure used for application only.)
- บริษัทฯ สงวนสิทธิ์การปรับขนาดเพื่อความเหมาะสมทางการผลิต (We reserved amendments of improvements and adjustments to the level of technique.)





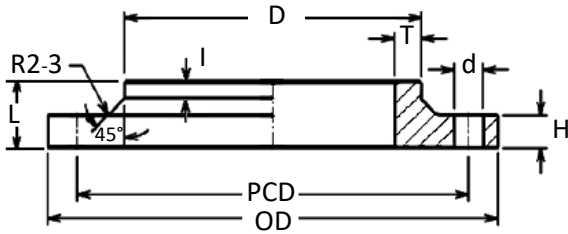
หน้าแปลนบอด พี.อี. JIS/10 (HDPE BLIND FLANGE JIS/10)

DN (mm.)	Pipe Size		OD (mm.)	PCD (mm.)	H (mm.)	Bolt						
	(mm.)	(inch.)				d (mm.)	Thread size	Number				
15	20	1/2	95	70	25	15	1/2 "	4				
20	25	3/4	100	75								
25	32	1	125	90								
32	40	1 1/4	135	100								
40	50	1 1/2	140	105	30	19	5/8 "	8				
50	63	2	155	120								
65	75	2 1/2	175	140								
80	90	3	185	150								
100	110	4	210	175	35	23	3/4 "	12				
	125	140	5	250					210			
150	160	6	280	240					40	27	7/8 "	16
	180	-	280	240								
200	200	-	330	290	40	27	1 "	16				
	225	8	330	290								
250	250	-	400	355					40	27	1 "	16
	280	10	400	355								
300	315	12	445	400	40	27	1 "	16				
350	355	-	490	445								
400	400	-	560	510	40	27	1 "	16				

หมายเหตุ: (Remarks)

- หน้าแปลนบอด พี.อี. JIS/10 ผลิตขึ้นรูปจากพอลิโอทิลีน ชนิดความหนาแน่นสูง อ้างอิงขนาดมิติ ตามแผนหลักมาตรฐาน JIS (The dimension of HDPE Blind Flange JIS/10 is referred to Backing Ring JIS standard.)
- หน้าแปลนบอด พี.อี. JIS/10 ใช้ต่อเชื่อมประกอบกับอุปกรณ์ประเภทต่าง ๆ สำหรับงานไม่มีแรงดัน (The HDPE Blind Flange JIS/10 for joint other fittings and non-pressure used for application only.)
- บริษัทฯ สงวนสิทธิ์การปรับขนาดเพื่อความเหมาะสมทางการผลิต (We reserved amendments of improvements and adjustments to the level of technique.)





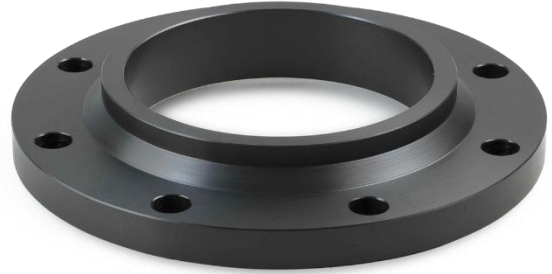
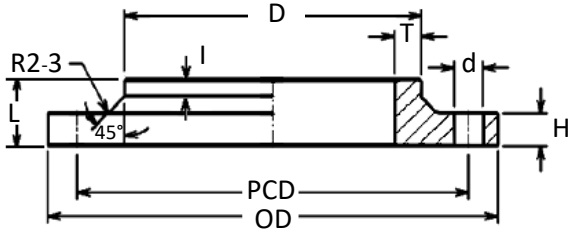
หน้าแปลนเชื่อม พี.อี. DIN/10 (HDPE FLANGE DIN/10)

DN (mm.)	Pipe Size (D)		OD (mm.)	PCD (mm.)	L (mm.)	H (mm.)	I (mm.)	Bolt		
	(mm.)	(inch.)						d (mm.)	Thread size	Number
32	40	1 1/4	140	100	35	18	9	18	5/8 "	4
40	50	1 1/2	150	110						
50	63	2	165	125						
65	75	2 1/2	185	145						
80	90	3	200	160						
100	110	4	220	180	40	20	10	22	3/4 "	8
	125	-								
125	140	5	250	210						
150	160	6	285	240						
	180	-								
200	200	-	340	295						
	225	8								

หมายเหตุ: (Remarks)

- หน้าแปลนเชื่อม พี.อี. DIN/10 ผลิตขึ้นรูปร่างจากพอลิโอทีลีน ชนิดความหนาแน่นสูง อ้างอิงขนาดมิติ ตามแผนเหล็กมาตรฐาน DIN (The dimension of HDPE Flange DIN/10 is referred to Backing Ring DIN standard.)
- ความหนา (T) อ้างอิงตามมาตรฐานกำหนดมิติของขนาดท่อ ที่นำอุปกรณ์ไปต่อเชื่อม (Wall Thickness (T), refers to pipe standard.)
- หน้าแปลนเชื่อม พี.อี. DIN/10 ใช้ต่อเชื่อมประกอบกับอุปกรณ์ประเภทต่าง ๆ สำหรับงานไม่มีแรงดัน (The HDPE Flange DIN/10 for joint other fittings and non-pressure used for application only.)
- บริษัทฯ สงวนสิทธิ์การปรับขนาดเพื่อความเหมาะสมทางการผลิต (We reserved amendments of improvements and adjustments to the level of technique.)





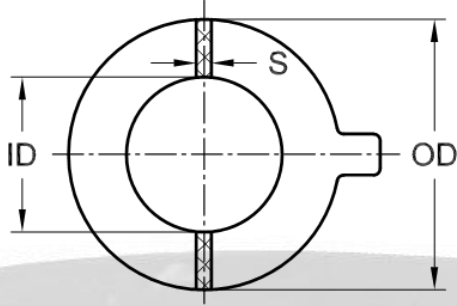
หน้าแปลนเชื่อม พี.อี. JIS/10 (HDPE FLANGE JIS/10)

DN (mm.)	Pipe Size (D)		OD (mm.)	PCD (mm.)	L (mm.)	H (mm.)	I (mm.)	Bolt		
	(mm.)	(inch.)						d (mm.)	Thread size	Number
32	40	1 1/4	135	100	35	18	9	19	5/8 "	4
40	50	1 1/2	140	105						
50	63	2	155	120						
65	75	2 1/2	175	140						
80	90	3	185	150	40	20	10	23	3/4 "	8
100	110	4	210	175						
	125	-								
125	140	5	250	210	50	25	13	23	3/4 "	12
150	160	6	280	240						
	180	-								
200	200	-	330	290						
	225	8								

หมายเหตุ: (Remarks)

- หน้าแปลนเชื่อม พี.อี. JIS/10 ผลิตขึ้นรูปจากพอลิโอทิลีน ชนิดความหนาแน่นสูง อ้างอิงขนาดมิติ ตามแวนแห่ล็กมาตรฐาน JIS (The dimension of HDPE Flange JIS/10 is referred to Backing Ring JIS standard.)
- ความหนา (T) อ้างอิงตามมาตรฐานกำหนดมิติของขนาดท่อ ที่นำอุปกรณ์ไปต่อเชื่อม (Wall Thickness (T), refers to pipe standard.)
- หน้าแปลนเชื่อม พี.อี. JIS/10 ใช้ต่อเชื่อมประกอบกับอุปกรณ์ประเภทต่าง ๆ สำหรับงานไม่มีแรงดัน (The HDPE Flange JIS/10 for joint other fittings and non-pressure used for application only.)
- บริษัทฯ สงวนสิทธิ์การปรับขนาดเพื่อความเหมาะสมทางการผลิต (We reserved amendments of improvements and adjustments to the level of technique.)





ปะเก็นยาง (GASKET)

Size		OD (mm.)	ID (mm.)	S (mm.)	Size		OD (mm.)	ID (mm.)	S (mm.)	
(mm.)	(inch.)				(mm.)	(inch.)				
20	1/2	65	25	2.5	315	12	370	285	5.0	
25	3/4				355	-				415
32	1				400	-				480
40	1 1/4	78	32	3.2	450 ⁽¹⁾	-	533			
50	1 1/2	85	40	3.3	450 ⁽²⁾	-	585			
63	2	100	50	3.6	500	-	585			
75	2 1/2	120	65	4.0	560 ⁽¹⁾	-	640			
90	3	138	90	4.5	560 ⁽²⁾	-	685			
110	4	155	100	5.0	630	-	685			
125	-				710	-	800			
140	5	185	120	900	-	1005				
160	6	210	135	4.5	1000	-	1110			
180	-				1200	-	1330			
200	-				265	195	1400	-		1510
225	8	330	270	5.0	1600	-	1720			
250	-									
280	10									

ID อ้างอิงตามอัตราส่วน
ขนาดเส้นผ่านศูนย์กลางต่อความหนา : SDR
(ID refers to standard dimension ratio: SDR)

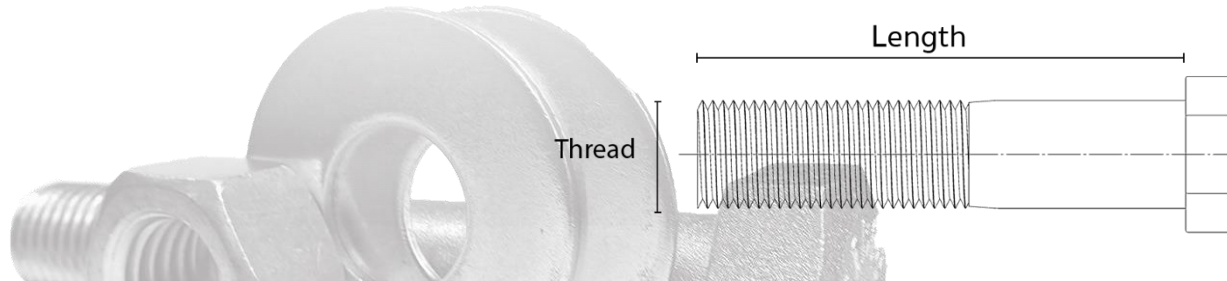
หมายเหตุ: (Remarks)

1. ปะเก็นยาง (1) ใช้ร่วมกับสตั๊บบเอนด์ พี.อี. (1) เท่านั้น (GASKET (1) can be used with specific HDPE STUBEND (1) only.)
2. ปะเก็นยาง (2) ใช้ร่วมกับสตั๊บบเอนด์ พี.อี. (2) เท่านั้น (GASKET (2) can be used with specific HDPE STUBEND (2) only.)
3. วัสดุ ยางธรรมชาติ : NR (Material : Natural rubber : NR.)
4. บริษัทฯ สงวนสิทธิ์การปรับขนาด เพื่อความเหมาะสมทางด้านการผลิต
(We reserved amendments of improvements and adjustments to the level of technique.)





อุปกรณ์ข้อต่อแบบเชื่อม
BUTT-FUSIONS FITTINGS



สกรู (SCREW) | ขนาดหน้าแปลน 15 – 200 mm.

Size: D	Pipe	DIN/10				JIS/10				JIS/7.5				ANSI 150			
		Thread	Length		No	Thread	Length		No	Thread	Length		No	Thread	Length		No
			แบบข้าง	แบบชุด			แบบข้าง	แบบชุด			แบบข้าง	แบบชุด			แบบข้าง	แบบชุด	
15	20	1/2	2 1/2	3	4	1/2	2 1/2	3	4	-	-	-	-	1/2	2 1/2	3	4
20	25	1/2	3	3	4	1/2	2 1/2	3	4	-	-	-	-	1/2	2 1/2	3	4
25	32	1/2	3	3	4	5/8	3	3	4	-	-	-	-	1/2	2 1/2	3	4
32	40	5/8	3	3 1/2	4	5/8	3	3 1/2	4	-	-	-	-	1/2	3	3 1/2	4
40	50	5/8	3	3 1/2	4	5/8	3	3 1/2	4	-	-	-	-	1/2	3	3 1/2	4
50	63	5/8	3	4	4	5/8	3	4	4	-	-	-	-	5/8	3 1/2	4	4
65	75	5/8	3 1/2	4	4	5/8	3 1/2	4	4	-	-	-	-	5/8	4	4 1/2	4
80	90	5/8	3 1/2	4	8	5/8	3 1/2	4	8	M16	3 1/2	4	4	5/8	4	4 1/2	4
100	110	5/8	3 1/2	4 1/2	8	5/8	3 1/2	4 1/2	8	M16	3 1/2	4 1/2	4	5/8	4	4 1/2	8
100	125	5/8	4	5	8	5/8	4	5	8	M16	4	5	4	5/8	4 1/2	5 1/2	8
125	140	5/8	4	5	8	3/4	4	5	8	M16	4	5	6	3/4	4 1/2	5 1/2	8
150	160	3/4	4 1/2	5 1/2	8	3/4	4 1/2	5 1/2	8	M16	4	5	6	3/4	4 1/2	5 1/2	8
150	180	3/4	4 1/2	5 1/2	8	3/4	4 1/2	5 1/2	8	M16	4 1/2	5 1/2	6	3/4	4 1/2	6	8
200	200	3/4	4 1/2	6	8	3/4	4 1/2	6	12	M16	4 1/2	5 1/2	8	3/4	5	6 1/2	8
200	225	3/4	4 1/2	6	8	3/4	4 1/2	6	12	M16	4 1/2	5 1/2	8	3/4	5	6 1/2	8

Unit: mm

หมายเหตุ : (Remark)

บริษัทฯ ขอสงวนสิทธิ์ในการปรับขนาด เพื่อความเหมาะสมทางด้านเทคนิคการผลิต (We reserve amendments of measure for improvement and adjust to the level of techniques.)



Tell. 02-449-5085 (AUTO)
Fax. 02-449-6019



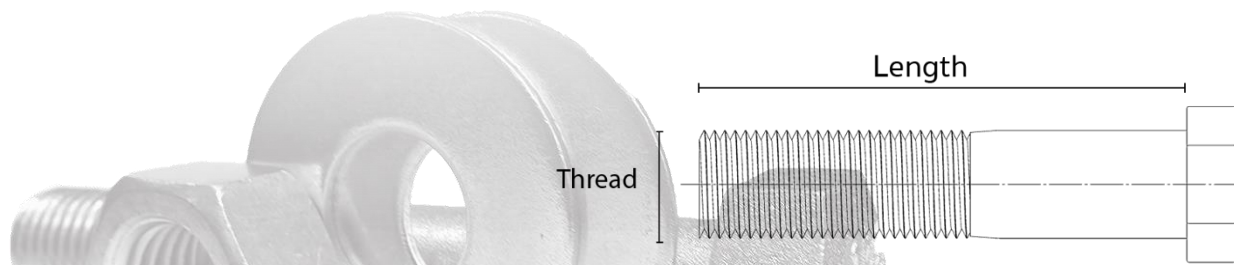
TAP-PS-SCW-58R0 : 02-11-2558

THAI-ASIA P.E. PIPE CO., LTD.





อุปกรณ์ข้อต่อแบบเชื่อม
BUTT-FUSIONS FITTINGS



สกรู (SCREW) | ขนาดหน้าแปลน 250 – 1600 mm.

Size: D	Pipe	DIN/10				JIS/10				JIS/7.5				ANSI 150			
		Thread	Length		No	Thread	Length		No	Thread	Length		No	Thread	Length		No
			แบบข้าง	แบบชุด			แบบข้าง	แบบชุด			แบบข้าง	แบบชุด			แบบข้าง	แบบชุด	
250	250	3/4	5	6 1/2	12	7/8	5	6 1/2	12	M20	5	6 1/2	8	7/8	5 1/2	7	12
250	280	3/4	5	6 1/2	12	7/8	5	6 1/2	12	M20	5	6 1/2	8	7/8	5 1/2	7	12
300	315	3/4	5	6 1/2	12	7/8	5	6 1/2	16	M20	5	6 1/2	10	7/8	5 1/2	7	12
350	355	3/4	5	7	16	7/8	5 1/2	7	16	M22	5 1/2	7	10	1	6 1/2	8	12
400	400	1	6	7 1/2	16	1	6	8	16	M22	5 1/2	7 1/2	12	1	7	8 1/2	16
500	450	1	6 1/2	9	20	1	7	9	20	M24	6 1/2	9	12	1 1/8	8	10 1/2	20
500	500	1	6 1/2	9	20	1	7	9	20	M24	6 1/2	9	12	1 1/8	8	10 1/2	20
600	560	1 1/8	7 1/2	9 1/2	20	1 1/4	7 1/2	10	24	M24	7	9	16	1 1/4	9	11	20
600	630	1 1/8	7 1/2	9 1/2	24	1 1/4	7 1/2	10	24	M24	7	9	16	1 1/4	9	11	20
700	710	1 1/8	8	10 1/2	24	1 1/4	8	10 1/2	24	M30	7 1/2	10 1/2	16	-	-	-	-
800	800	1 1/4	9	12	24	1 1/4	8 1/2	11 1/2	28	M30	8 1/2	11	20	-	-	-	-
900	900	1 1/4	9	12	28	1 1/4	8 1/2	11 1/2	28	M30	8 1/2	11 1/2	20	-	-	-	-
1000	1000	1 3/8	10	13	28	1 1/2	9	12	28	M30	8 1/2	11 1/2	24	-	-	-	-
1200	1200	1 1/2	11	14	32	1 1/2	9 1/2	13	32	M30	9	12 1/2	28	-	-	-	-
1400	1400	-	-	-	-	1 5/8	11 1/2	16	36	M36	11	15 1/2	28	-	-	-	-
1600	1600	-	-	-	-	1 5/8	12	17	44	M36	12	16 1/2	36	-	-	-	-

Unit: mm

หมายเหตุ : (Remark)

บริษัทฯ ขอสงวนสิทธิ์ในการปรับขนาด เพื่อความเหมาะสมทางด้านเทคนิคการผลิต (We reserve amendments of measure for improvement and adjust to the level of techniques.)



Tell. 02-449-5085 (AUTO)
Fax. 02-449-6019



TAP-PS-SCW-58R0 : 02-11-2558

THAI-ASIA P.E. PIPE CO., LTD.

